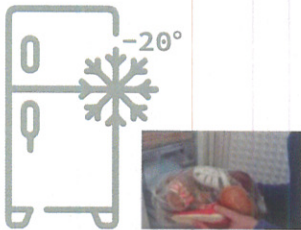


Comment détruire les punaises ?

UTILISATION DE TEMPÉRATURES EXTRÊMES

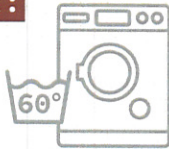


FROID :

Congélation (-20°C)

CHALEUR :

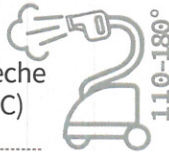
▶ Lavage (60°C)



▶ Fer à repasser (~110°C)



▶ Vapeur sèche (110-180°C)



L'ASPIRATION...



- ▶ Ne tue pas les punaises de lit mais réduit leur nombre.
- ▶ Bien vérifier / nettoyer le matériel après chaque utilisation.



GROSSE INFESTATION ?

La lutte chimique est possible, mais ne le faites pas vous-même (dangereux pour la santé + risque de propagation des punaises).
Contactez le syndic ou le bailleur !

Intervention par des **professionnels** ?
Permettre l'accès à son logement est **important** !

Et après l'infestation ?



▶ Protéger son lit (housses de matelas, oreiller).



▶ Réparer les fissures dans les murs, recoller le papier peint.



▶ Refaire les joints des prises électriques, des plinthes...



▶ Ne pas encombrer son logement.

Les aides financières

- ▶ Il n'est pas obligatoire de jeter les meubles.
- ▶ En cas de besoin d'une aide financière, contacter le service local de solidarité de son secteur d'habitation, qui est en lien avec le CCAS de la Ville de Grenoble.
- ▶ Si vous êtes une famille avec enfants mineurs, vous pouvez aussi contacter la CAF de l'Isère.



Des questions ?

Écrivez-nous à

sante.environnementale@grenoble.fr

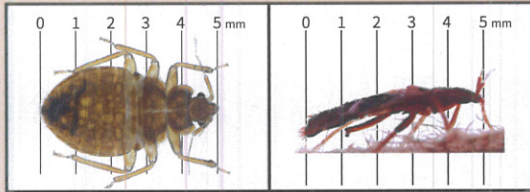


ZOOM SUR LA PUNAISE DE LIT



FICHE D'IDENTITÉ

NOM:
Punaise de lit

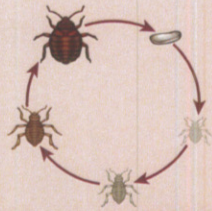


Visible
à l'œil nu
(pépin de
pomme)

Insectes
nocturnes,
grégaire
(humidité,
chaleur)

Hématophages
(animaux qui se nourrissent
du sang d'autres animaux
vivants):
mâles, femelles,
larves

TAILLE RÉELLE :

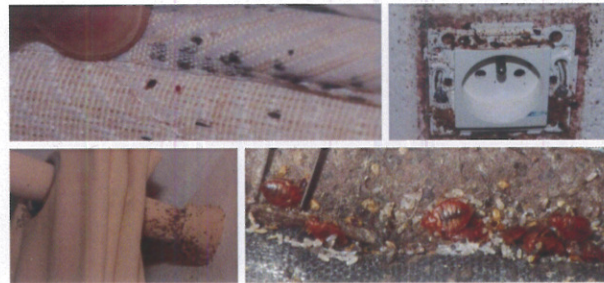
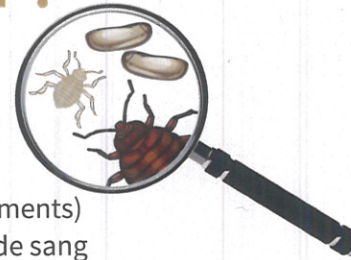


Comment l'identifier?

LE REPÉRAGE

INDICES :

- ▶ Tâches sombres (excréments)
- ▶ Tâches de sang
- ▶ Œufs blanchâtres



- ▶ 3 à 5 piqûres alignées ou en groupe
- ▶ Les punaises ne sautent pas, contrairement aux puces (qui piquent plutôt les animaux)



Si elles sont repérables en journée, c'est un signe qu'il y a **une infestation de grande ampleur**, les punaises de lit ne sortant généralement que la nuit.

COMBATTRE LES CROYANCES

“ Les punaises proviennent des logements sales...
...chez les personnes pauvres ”

C'EST FAUX !

ET LA SANTÉ ?

La punaise ne transmet pas de maladie, mais :

- ▶ Elle peut donner des réactions allergiques.
- ▶ Elle crée du stress.



OÙ SE CACHENT LES PUNAISES DE LIT ?

